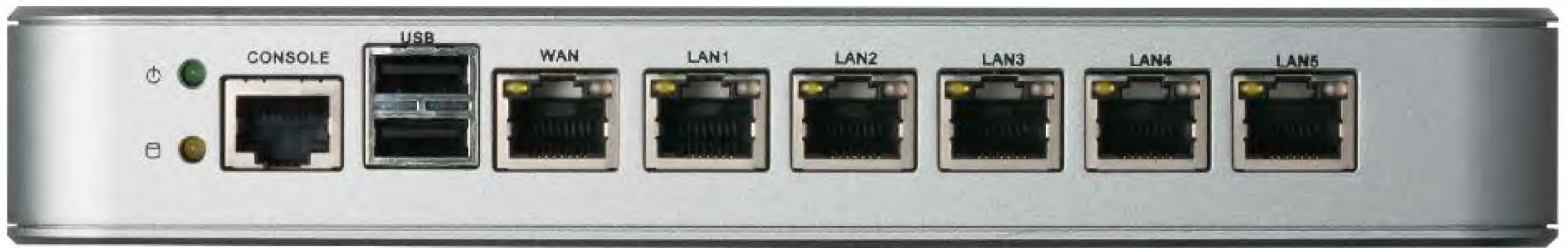


امن تر از همیشه



محافظت از شرکت خود در برابر انواع حملات و تهدیدات فقط با یک دستگاه

Venusense UTM-70E

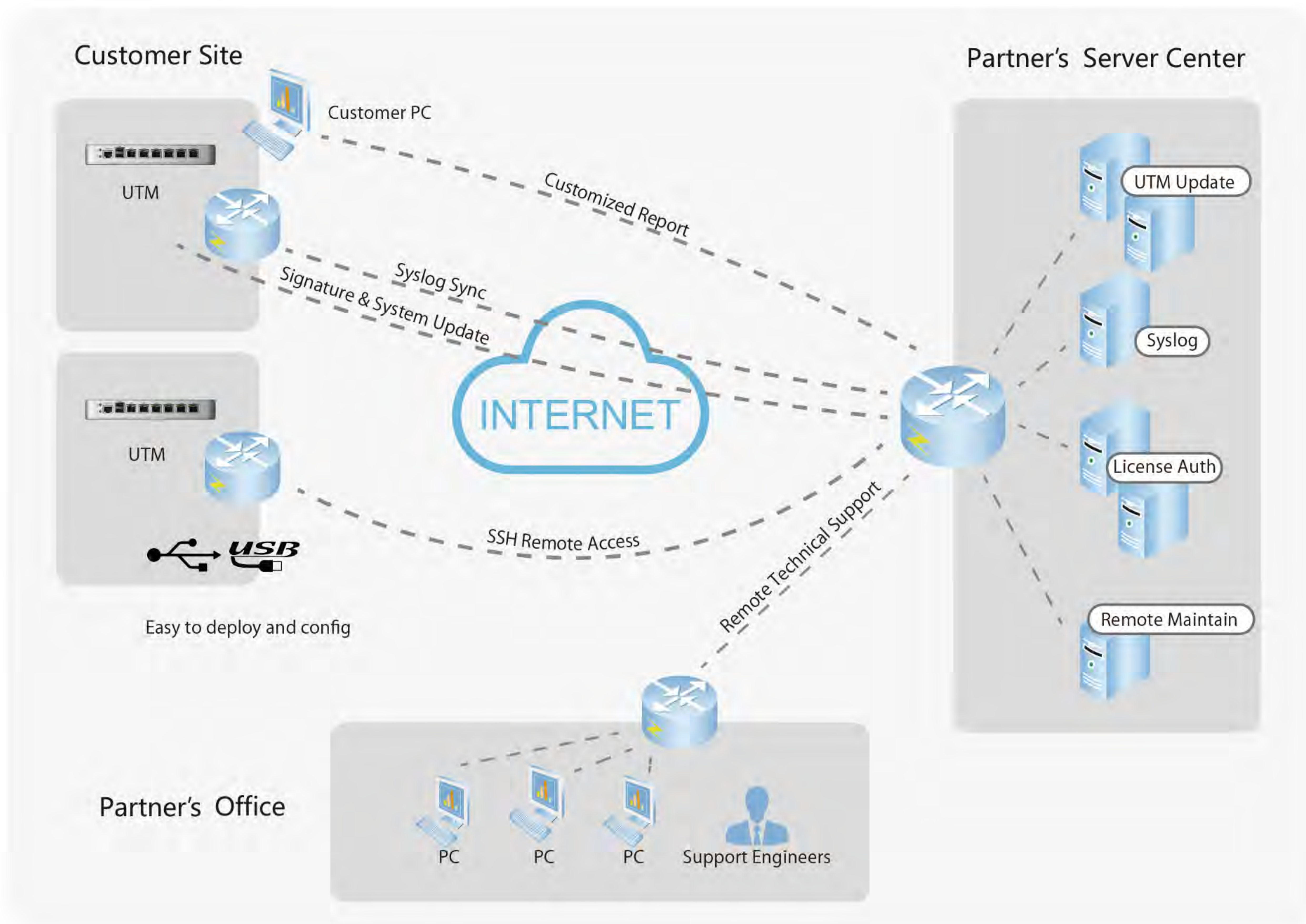


نکات برجسته Venusense UTM 70E

- استفاده و نگهداری آسان
- یک دستگاه نیاز های شرکت های زیر ۱۰۰ نفر را برآورده می کند
- توابع امنیتی مختلف در یک دستگاه
- موتور آنتی ویروس Kaspersky lab

کارکردهای امنیتی اصلی

<ul style="list-style-type: none"> • ضد هرزنامه برای مسدود کردن ایمیل های ناخواسته، نه تنها می تواند آدرس سرور ایمیل را تشخیص دهد، بلکه پارامترهای مانند فرستنده، گیرنده، مطالب، و عنوان را نیز تشخیص می دهد. 	<ul style="list-style-type: none"> • فایروال نظارت بر ارتباطات شبکه داخلی و خارجی، با مسدود کردن حملات خارجی، محافظت از شبکه.
<ul style="list-style-type: none"> • کنترل برنامه های کاربردی فقط برنامه های خاص مجاز می توانند اجرا شوند و دیگر برنامه ها اجرا نمی شوند. در این روش، سیستم شما نه تنها می تواند جلوی حملات ویروس های شناخته شده را بگیرد، بلکه مانع اجرا شدن ویروس های ناشناخته و عملیات غیر قانونی نیز می گردد. 	<ul style="list-style-type: none"> • VPN ایجاد یک تونل اختصاصی مجازی و رمزگذاری شده بر روی شبکه عمومی برای محافظت از اطلاعات در برابر نشت و یا دستکاری.
<ul style="list-style-type: none"> • فیلتر کردن URL فیلتر کردن URL ها مبتنی بر ابر، با دارا بودن بیش از ۶۴ دسته بندی مختلف مدیریت انطباق وب و ۱ میلیارد امضاء درون پایگاه داده خود 	<ul style="list-style-type: none"> • سیستم پیشگیری از نفوذ پیشگیری از نفوذ مبتنی بر امضاء از حملات L3 تا L7. پشتیبانی از بیش از ۵۰ دسته، بیش از ۳۰۰۰ مورد از مدل های نفوذ مختلف.
<ul style="list-style-type: none"> • گزارش گیری نظارت بر وضعیت سیستم و جمع آوری log های سیستم؛ پشتیبانی از پرس و جو سریع و گزارش های سفارشی، اطمینان از آگاهی کارآمد و دقیق از وقایع توسط مشتریان 	<ul style="list-style-type: none"> • آنتی ویروس موتور آنتی ویروس پیشرفته با بیش از ۱۰ میلیون امضاء مختلف ویروس ها درون پایگاه داده خود و دارا بودن مدل های مختلف اسکن



مشخصات 

	Spec Item	UTM-70E	UTM-70E-W*	UTM-200E	UTM-300E	UTM-500E	UTM-2000E	UTM-3000E	UTM-4000E	UTM-6000E	UTM-8000E	UTM-10000E	
Performance Specification	FW Throughput	2Gbps	2Gbps	2.5Gbps	3Gbps	3.5Gbps	5Gbps	8Gbps	10Gbps	20Gbps	40Gbps	80Gbps	
	IPS Throughput	1Gbps	1Gbps	1.2Gbps	1.5Gbps	3Gbps	4Gbps	5Gbps	6Gbps	7Gbps	12Gbps	15Gbps	
	Antivirus Throughput (Flow)	1Gbps	1Gbps	1.2Gbps	1.4Gbps	1.6Gbps	2.5Gbps	3Gbps	3.5Gbps	5Gbps	8Gbps	10Gbps	
	IPSec VPN Tunnels	1K	1K	1.4K	1.7K	5K	6K	6K	7K	8K	10K	10K	
	Maximum Concurrent Connections	1.2Million	1.2Million	1.4Million	1.5Million	2Million	2.2Million	3Million	3.2Million	3.6Million	4Million	4Million	
	New Connections/Sec	14K	14K	16K	18K	20K	40K	60K	80K	150K	260K	300K	
Interface Specification	10/100/1000M GE Ports	6	6	6	6(Standard) 10(Optional)	6(Standard) 10(Optional)	6(Standard) 14(Optional)	10(Standard) 14(Optional)	6(Standard) 38(Optional)	6(Standard) 46(Optional)	1(Standard) 49(Optional)	1(Standard) 65(Optional)	
	1G SFP Ports	-	-	-	-	0(Standard) 4(Optional)	0(Standard) 8(Optional)	-	0(Standard) 32(Optional)	0(Standard) 40(Optional)	0(Standard) 48(Optional)	0(Standard) 64(Optional)	
	10G SFP+ Ports	-	-	-	-	-	-	-	-	0(Standard) 6(Optional)	0(Standard) 24(Optional)	0(Standard) 32(Optional)	
	USB Interface	2	2	2	2	2	2	2	2	2	2	2	
Other Hardware Specification	Console	RJ45*1	RJ45*1	RJ45*1	RJ45*1	RJ45*1	RJ45*1	RJ45*1	RJ45*1	RJ45*1	RJ45*2	RJ45*2	
	Physical Dimensions (Width*Length*Height)	210.5mm*210.5mm*33mm	210.5mm*220.5mm*33mm	300mm*440mm*44.5mm	300mm*440mm*44.5mm	300mm*440mm*44.5mm	450mm*435mm*88mm	500mm*435mm*88mm	500mm*435mm*88mm	500mm*435mm*88mm	450mm*440mm*89mm	600mm*440mm*89mm	
	Weight	1.52Kg	1.6Kg	5Kg	5Kg	5Kg	8Kg	15.5Kg	15.5Kg	15.5Kg	15.5Kg	15.5Kg	
	Rack Mountable	Desktop	Desktop	1U	1U	1U	2U	2U	2U	2U	2U	2U	
	Power Supply	100-240V 47-63Hz 1.6A	100-240V 47-63Hz 1.6A	100-240V 47-63Hz 4.5-2A	100-240V 47-63Hz 4.5-2A	100-240V 47-63Hz 4.5-2A	100-240V 47-63Hz 4.5-2A	100-240V 47-63Hz 4.5-2A	100-240V 47-63Hz 4.5-2A	100-240V 47-63Hz 4.5-2A	100-240V 47-63Hz 4.5-2A	AC 100-240V 5-8A 50-60Hz	AC 100-240V 5-8A 50-60Hz
	Power Consumption	50W	50W	50W	50W	50W	300W	350W	350W	350W	350W	350W	
	Redundant Power Supply Source	-	-	-	-	-	Yes	Yes	Yes	Yes	Yes	Yes	
MTBF	80000H	80000H	80000H	80000H	80000H	80000H	80000H	80000H	80000H	80000H	80000H	80000H	

* UTM-70E-W model supports: 802.11b/g/n protocol, WEP/WPA/WPA2/sharedkey authentication, WEP/TKIP/AES/TKIP+AES encryption



Venusense UTM

(مدیریت یکپارچه تهدیدات)

می تواند از اینترنت
شرکت شما محافظت نماید

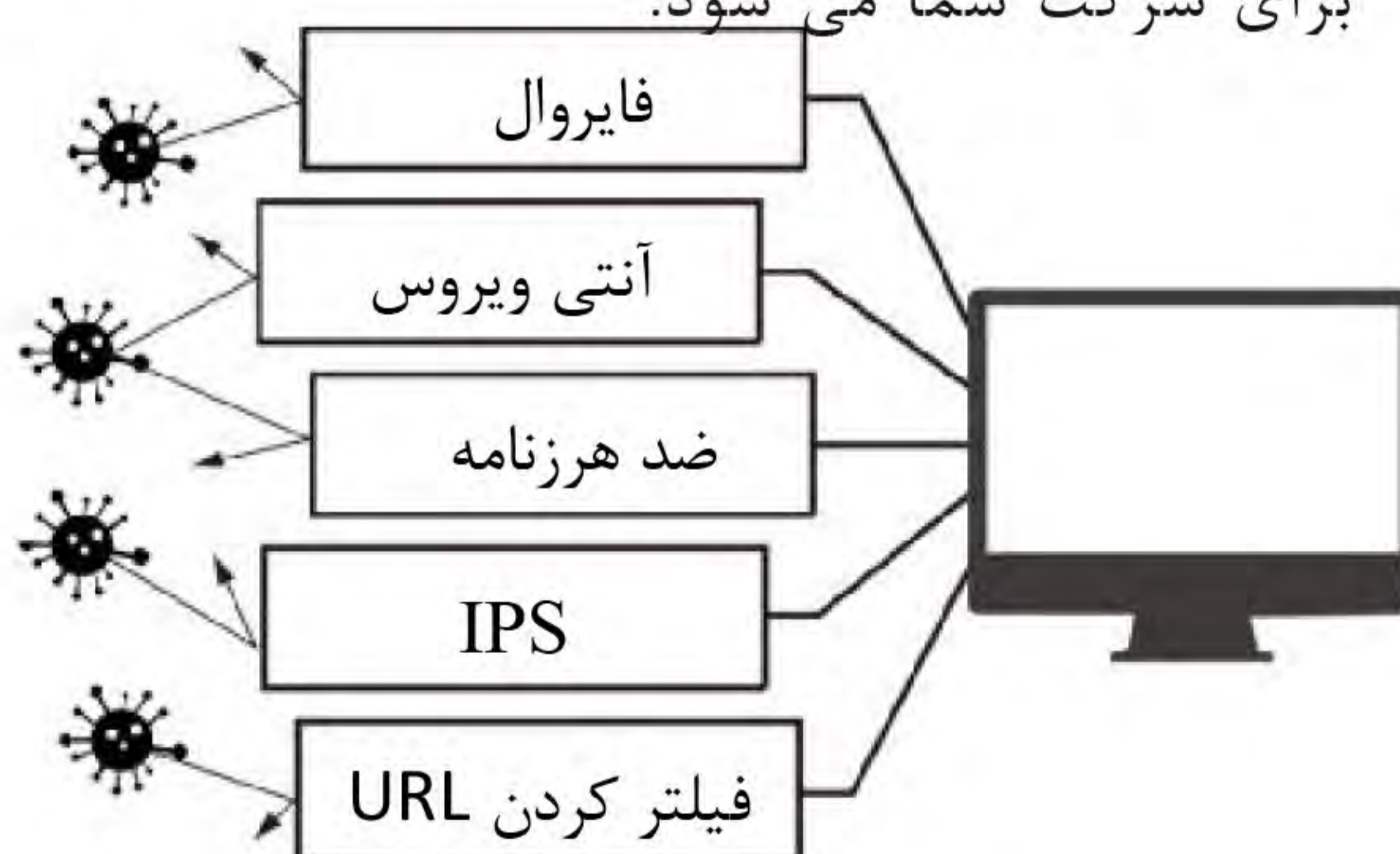
Venusense 70E، ادغام انواع ویژگی های امنیتی، با یک جعبه کوچک، امنیت شبکه شرکت خود را یک پله به جلو خواهید برد.

UTM چیست؟

مدیریت یکپارچه تهدیدات (UTM) ادغام ویژگی های اساسی امنیت مانند فایروال، VPN، ضد هرزنامه، ضد DDOS و ویژگی های امنیتی پیشرفته مانند IPS، ضد ویروس، فیلترینگ محتوا، شناسایی برنامه ها و فیلتر کردن URL.

مدیریت امنیت سنتی

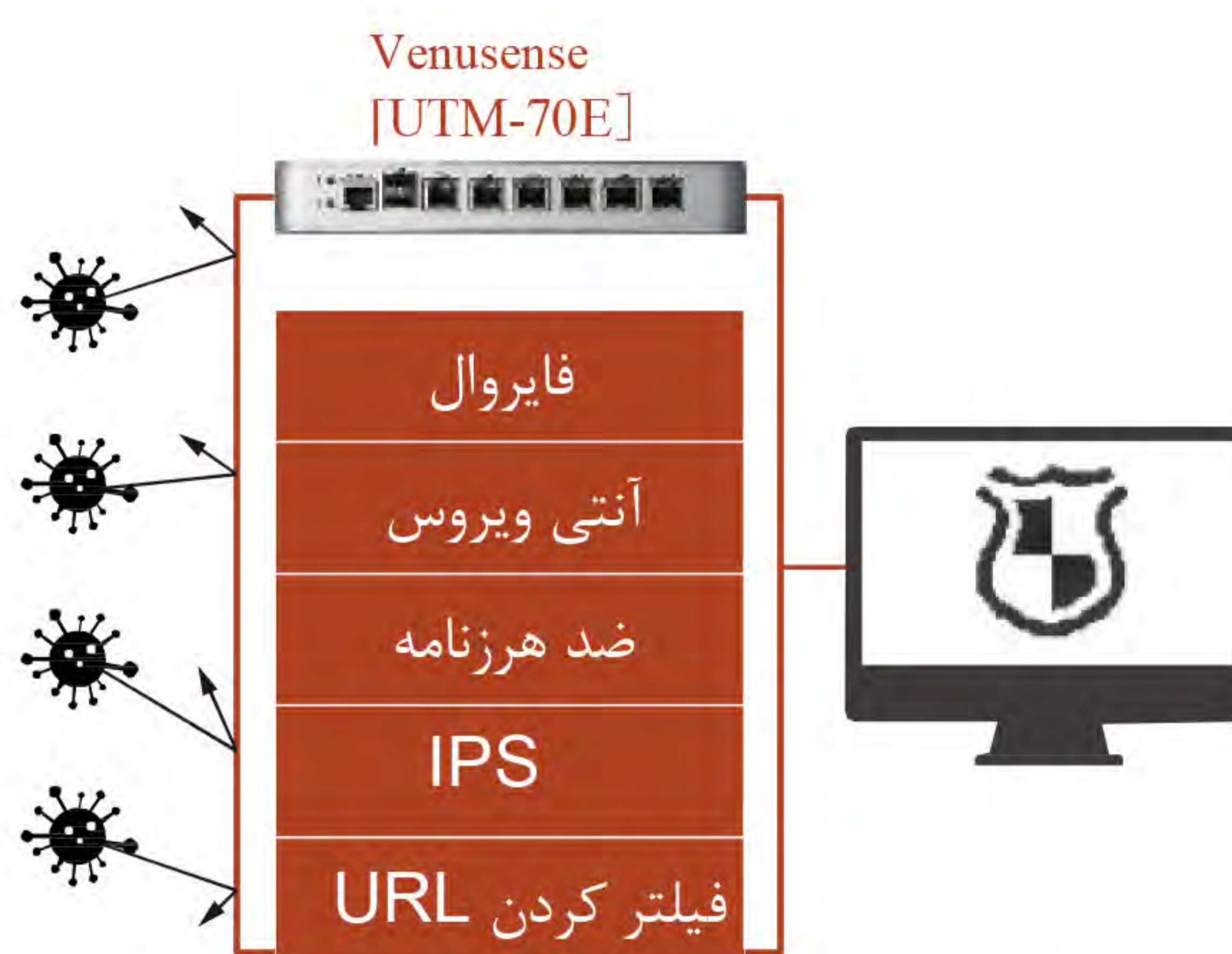
برای تجهیزات امنیتی مانند فایروال، آنتی ویروس، ضد هرزنامه، فیلتر کردن URL، برای هر یک از آنها سیستم جداگانه وجود دارد که در کنار یکدیگر پیچیده می باشند و نیاز به مهندسی حرفه ای با دانش امنیتی خاص، منجر به هزینه های سنگین برای شرکت شما می شود.



این باعث می شود برای هر
تغییر کوچکی پیکربندی را
تغییر دهم.

مدیریت یکپارچه تهدیدات با استفاده از UTM

ویژگی های امنیتی مختلف در یک UTM، که باعث می شود راه اندازی و مدیریت آن آسان شده حتی برای کسانی که دانشی ندارند.



مدیریت امنیت می تواند
بسیار ساده و آسان شود